

ROMESS®

2/14

ROMESSAGE

La revue commerciale de ROMESS



www.romess.de



Solution adéquate pour véhicules

Chers lecteurs,

Le salon Automechanika ouvrera ses portes de suite. Vous le remarquez déjà en donnant un coup d'oeil sur l'édition actuelle de notre ROMESSAGE. Nous nous réjouissons à l'avance de votre visite sur l'apogée de la branche dans la métropole Francfort-sur-le-Main. Veuillez bien noter : Stand no. E 50 dans le hall 8. Nous présenterons une sélection de nouveautés très intéressantes. Si vous lisez régulièrement notre revue spécialisée, vous savez bien que même les meilleurs produits puissent être perfectionnés. Alors nous avons équipé notre balance du volant RNW 2009 avec un nouveau système de transmission de données. Au secteur d'ajustage DISTRONIC nous avons également retouché quelques appareils. Amusez-vous bien en lisant

Votre Werner Rogg



Quel adaptateur est-ce que vous précisez ? - Le CEO de ROMESS, M. Werner Rogg a l'adaptateur approprié pour chaque véhicule.

On dit à chaque pot son couvercle. Quoi qu'il en soit : Pour chaque véhicule il y a l'adaptateur approprié lequel permet d'utiliser les purgeurs de frein de haute qualité de ROMESS. " Avec notre diversité d'adaptateurs pour tous modèles courants en tant qu'exotiques nous nous différons de la concurrence ", affirme M. Werner Rogg, CEO de ROMESS.

C'est pourquoi la marque ROMESS n'est seulement très appréciée dans les ateliers agréés de qualité, mais aussi dans tous les ateliers où on s'occupe des voitures exotiques. " En cas des véhicules modifiés ou

bien des marques étrangères, la standardisation n'est pas effective ", sait M. Werner Rogg. Les adaptateurs standards ne vont pas bien sur chaque réservoir.

Alors un service des freins n'est pas du tout possible. Les utilisateurs ROMESS n'ont pas tels problèmes. "Les adaptateurs ROMESS couvrent le marché mondial des véhicules ", confirme M. Rogg.

Actuellement il s'agit d'environ 230 adaptateurs. Dans les dernières décennies il s'agissait de presque 780 adaptateurs dont on avait besoin pour les différents modèles et marques.

Balance de volant RNW 2009



La balance de volant RNW 2009 Wireless (équipée avec antenne - voici flèche jaune) : Les données de mesure sont transmises de façon extrêmement fiable via radio du véhicule à l'ordinateur de mesure d'essieux.

Absolument anti-interférence

Les experts d'ateliers apprécient la balance de volant RNW2009 de ROMESS : Avec cet instrument sophistiqué on peut ajuster le volant de façon fiable en tant que confortable dans la position zéro correcte. Cela économise du temps et par conséquent de l'argent, si on doit contrôler le châssis en suite d'une réclamation en ce qui concerne le comportement routier ou bien concernant l'usure irrégulière des pneus.

Sans la balance de volant de ROMESS, il est indispensable mesurer encore une fois le châssis dans tels cas. Cela signifie des dépenses pour le client. Est-ce que le client peut être satisfait d'un tel service ? Pas du tout. Avec notre balance de volant RNW 2009 c'est tout à fait le contraire. Au travers d'un dispositif de

support équipé avec quatre rouleaux la balance est installée dans l'intérieur du volant et ajustée au diamètre correspondant.

Alors les données absolues sont affichées directement et transmises à l'ordinateur de mesure des essieux sur commande (en appuyant sur la touche). Pour cela, l'ordinateur doit être équipé d'un logiciel optionnel. Jusqu'à présent la transmission des données s'effectuait via Bluetooth.

"Ce faisant nous avons perfectionné notre produit" affirme M. Werner Rogg, CEO de ROMESS. Nous en sommes fiers du récepteur radioélectrique que nous avons développé nous même. Ce récepteur est beaucoup plus puissant que ceux-ci communs sur le marché.

ROMESS **Kfz**
INFO

Maîtrise obligé

"La commission européenne ne doit pas mettre en question le brevet de maîtrise comme accès pour ce métier". L'Association centrale d'automobile (ZDK) a précisé ce fait lors de l'élection européenne.

Contrat de service

Selon une décision actuelle de la Cour Fédérale de Justice (BGH) du mois d'avril 2014 le producteur n'a seulement le droit de terminer un contrat de service en manière extraordinaire, mais aussi de façon ordinaire s'il s'agit d'un "cas individuel raisonné".

Re-certifié

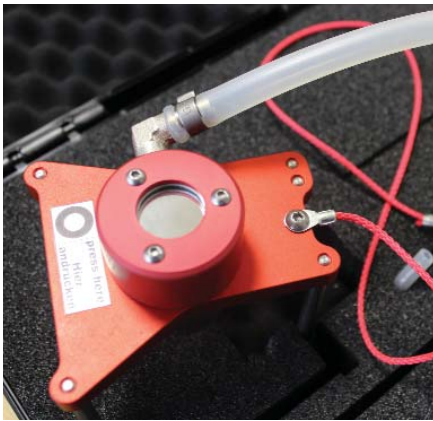
Le Service de Contrôle Technique (TÜV) Thüringen a re-certifié ROMESS selon la norme DIN EN ISO 9001 :2008. Cette norme atteste un haut standard du système de contrôle de qualité. " Ce système de contrôle de qualité se met sur le perfectionnement continu dans notre société ", affirme Dr. Heinz König, responsable du système de contrôle de qualité chez ROMESS.



ROMESS: Re-certifié.

Besoin d'une variante?

ROMESS a lancé l'instrument d'ajustage sophistiqué 09807-10 ROMESS surtout pour l'application auprès des régulateurs de distance comme installé dans des véhicules classe moyenne ou bien dans des véhicules utilitaires. L'instrument économique est tout à fait facile à utiliser. Cette solution est maintenant également disponible avec réflecteur.



L'instrument d'ajustage DISTRONIC de la dernière génération est également disponible avec un réflecteur.



Un furet très demandé: Beaucoup d'ateliers ont attendu à cet instrument diagnostique sophistiqué. Le détecteur de fuites ultrasonique USM 20128 est la version ultramoderne du détecteur éprouvé USM2015. Même les plus petites fuites auprès des systèmes de ligne comme par exemple des climatisations peuvent être détectées de façon rapide et déterminée. Des fuites d'air, de vapeur et de gaz avec sections transversales de moins de 0,1mm peuvent être localisées en manière facile. L'instrument est fourni dans un coffret pratique.

PremiumLine

Le meilleur existant sur le marché. Pour les utilisateurs qui veulent un "coureur de long parcours" pour leurs ateliers.



Notre recommandation pour la **PremiumLine**: S 15

Le S 15 est un appareil multitalent, et dû à son contenu, le S 15 est construit pour les applications où le remplissage est économiquement justifiable en vue de la quantité quotidienne de changements de liquide de frein. Volume du réservoir: 19 litres. En particulier, cet appareil est aussi approprié pour le système antiblocage.

BusinessLine

Technologie de ROMESS éprouvée aux conditions attractives pour les spécialistes d'atelier qui veulent une bonne qualité, mais prennent aussi le prix en considération.



Notre recommandation pour la **BusinessLine**: S 20 DUO

Le ROMESS S20 DUO est un appareil d'entretien de freinage qui peut être démonté de manière facile pour des réservoirs de 20 litres. Avec cet appareil des systèmes de freinage hydrauliques peuvent être maintenus. L'appareil est disponible en version S 20 Duo avec pré-drainage, en version S 20 sans pré-drainage.

EcoLine

Technique fonctionnelle à un prix favorable. Les utilisateurs profitent également en utilisant cette ligne du savoir-faire du leader de marché dans le secteur de maintenance de freinage.



Notre recommandation pour l'EcoLine **EcoLine**: SE 8 B

Le SE 8 B est le premier appareil d'entretien de freinage de ROMESS en montage modulaire. Cela permet de réduire les frais de transport et d'emballage puisque l'appareil peut être emballé de manière compacte. Le client reçoit trois modules et peut monter ceux-ci lui-même. Des réservoirs de jusqu'à 20 litres peuvent être utilisés.

Hall 8, E 50

Le point de rencontre des experts

Comme tous les deux ans : La branche se rencontre à Francfort-sur-le-Main. Cela va sans dire que ROMESS y présentera une sélection de nouveautés. Cette année ROMESS se présentera avec un nouveau stand plus grand au milieu de l'hall 8. Au contraire des années précédentes, le stand sera ouvert de deux côtés, de façon qu'on puisse s'occuper d'un fort afflux de visiteurs. Chez ROMESS il y a toujours pas mal de choses intéressantes et surtout des nouveautés. Cette année

on va surprendre l'ensemble des spécialistes avec quelques innovations.

"Nous nous réjouissons de donner la bienvenue aux partenaires et clients familiers sur notre stand E 50 dans le hall 8", affirme le CEO de ROMESS, M. Werner Rogg. " Dans le cadre du salon à Francfort, nous voudrions bien également attirer en particulier l'attention de nos clients internationaux. " C'est évident que le salon international de pointe soit en même temps très important pour nouer des contacts sur le marché mondial. En effet, les experts du secteur d'atelier venant des quatre coins du monde seront présents du

16 au 20 septembre à Francfort. Environ 4500 exposants de plus de 70 pays seront présents sur l'Automechanika. On a enregistré des visiteurs de métier venants de plus de 170 nations. La quotepart élevée des décideurs qui visite cet événement est prééminente. Cela est le résultat d'une étude de l'organisateur en 2012. Selon cette étude plus de 40 pour cents des visiteurs viennent en particulier afin de découvrir des nouveautés. Plus de 35 pour cents de visiteurs sont à la recherche des nouveaux contacts. M. Werner Rogg: "Cela signifie que ces visiteurs sont à la bonne adresse chez nous ! "



Werner Rogg (au-dessous) et son équipe espèrent avoir des contacts internationaux ainsi que des conversations très intéressantes.

Hall 8, E 50
16.-20.9.2014



Bilder (3): Messe Frankfurt

